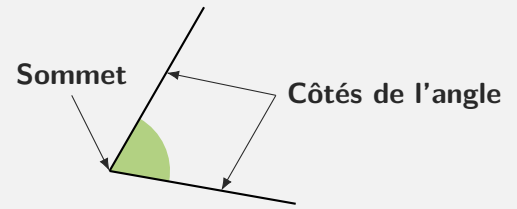


A - Notion d'angle

Définition :

Un **angle** est une **portion de plan** délimitée par deux demi-droites de même origine.

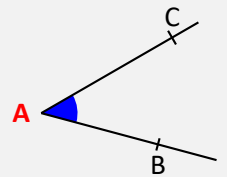
Les deux demi-droites sont appelées **côtés** de l'angle, leur origine commune est le **sommet** de l'angle.



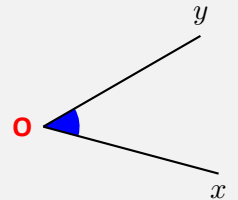
Vocabulaire et notation :

Un angle se note généralement en utilisant trois lettres, la **lettre du milieu** représentant le **sommet de l'angle**. Par exemple :

- L'angle formé par les demi-droites $[AB)$ et $[AC)$ se note \widehat{BAC} ou \widehat{CAB}



- L'angle formé par les demi-droites $[Ox)$ et $[Oy)$ se note \widehat{xOy} ou \widehat{yOx}



Application :

14 p 195 question 1. et 16 p 195

B - Mesure d'un angle

Définition :

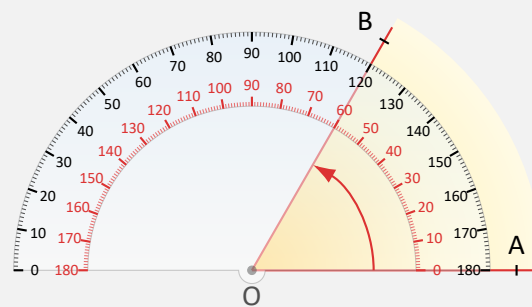
Le **degré** est l'unité de mesure avec laquelle un angle droit mesure 90° .

Angle \widehat{ABC}	Nul	Aigu	Droit	Obtus	Plat
Mesure de l'angle \widehat{ABC}	0°	Comprise entre 0° et 90°	90°	Comprise entre 90° et 180°	180°

Méthode :

Pour mesurer un angle, on utilise un **rappporteur**.

- On place le centre du rapporteur sur le **sommet** de l'angle.
- On aligne un des **côtés** de l'angle avec l'un des "zéros" des graduations du rapporteur sur un côté de l'angle.
- On lit la **valeur** de l'angle en regardant où l'autre côté coupe la graduation utilisée.



On utilise la graduation intérieure pour lire que l'angle \widehat{AOB} mesure 60° .

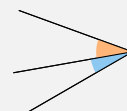
Application :

30 p 198, 34 p 199, 49 p 202 et 51 p 203

C - Angles particuliers

Définitions :

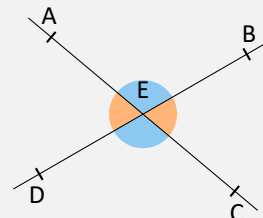
Deux angles **adjacents** ont le **même sommet**, un **côté en commun** et sont situés de part et d'autre de ce côté commun.



Deux angles **supplémentaires** sont deux angles dont la **somme des mesures est égale** à 180° .



Deux **droites sécantes** forment deux paires d'angles **opposés par le sommet**.
ici, les angles \widehat{AEB} et \widehat{DEC} sont opposés par le sommet.



Propriété :

Deux angles opposés par le sommet ont la même mesure.

Application :

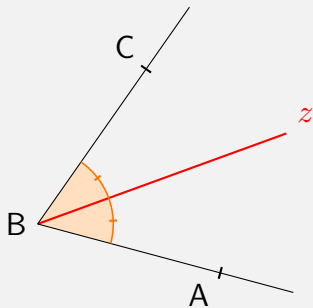
8 - 10 p 194 et 13 p 195

D - Bissectrice d'un angle

Définition :

La bissectrice d'un angle est la demi-droite qui **partage** cet angle en **deux angles adjacents égaux**.

Exemple :



La demi-droite $[Bz)$ est la bissectrice de l'angle \widehat{ABC} car elle partage cet angle en deux angles adjacents égaux.

Application :

56-57-58 p 203